



## SOLUCIONES INTEGRALES EN MANTENIMIENTO Y PROYECTOS INDUSTRIALES



+ 52 722 100 6540  
+ 52 722 444 0975

[WWW.SIFIPA.COM](http://WWW.SIFIPA.COM)



Pensador Mexicano 436, La concepción, San Mateo Atenco, Edo Mex



## ➤ Sobre FIPA

Somos una empresa 100% Mexicana formada en en el año 2020, tomando como base un equipo de Ingenieros con más de 15 años de experiencia dentro de la industria, ofreciendo soluciones en el área de mantenimiento e Ingeniería. La curiosidad, el coraje y la capacidad de transformación no son nuevos para FIPA siempre han sido parte de nuestro ADN. Tenemos la voluntad de seguir adelante para abordar las demandas cambiantes de nuestra industria.

## ➤ Nuestra Misión

Ofrecer servicios en mantenimiento, ingeniería, automatización y control de procesos, instalación y capacitación, dirigidos a ofrecer soluciones integrales a las necesidades de nuestros clientes a través de la aplicación de nuestra experiencia y conocimientos buscando, en todo momento, una intervención oportuna y segura a un precio justo.

## ➤ Nuestros Valores

Nuestros valores son una importante guía para nuestra colaboración diaria, por eso son la base de nuestra convivencia. En FIPA, queremos vernos reflejados en estos valores en todas partes. Son la base sobre la que queremos seguir desarrollándonos en un entorno dinámico y competitivo.

- Tenemos determinación
- Nos valoramos y nos respetamos
- Tenemos visión de futuro
- Somos responsables





## NUESTROS SERVICIOS

Ponemos a su disposición herramientas y conocimientos para ayudarle a analizar, optimizar y ampliar la vida útil de sus equipos.

- ➤ REPARACIÓN Y MANTENIMIENTO DE MOTORES DE POTENCIA
- ➤ REPARACIÓN Y MANTENIMIENTO DE SERVOMOTORES
- ➤ BALANCEO DINÁMICO
- ➤ MANTENIMIENTO PREDICTIVO MOTORES Y SERVOMOTORES
- ➤ INGENIERÍA ELÉCTRICA
- ➤ INSTALACIONES ELECTROMECHANICAS
- ➤ CONSULTORIA DE AUTOMATIZACIÓN Y CONTROL (Para la implementación de nuevos proyectos o modificación de procesos existentes)
- ➤ PROGRAMACIÓN PLC, HMI Y SISTEMAS SCADA ( En las principales marcas como: Allen Bradley, Siemens, Wonderware, Mitsubishi, General Electric, ABB, Festo,Shneider)





## MANTENIMIENTO Y REPARACIÓN MÁQUINAS ELÉCTRICAS

Contamos con el catálogo de servicios mas completo de la zona. Gracias a nuestra tecnología, herramientas, instalaciones y experiencia de nuestros especialistas.

**ATENDEMOS A NUESTROS CLIENTES CON TIEMPO DE RESPUESTA INMEDIATA EN LA RECOLECCIÓN Y REPARACIÓN DE SUS EQUIPOS.**

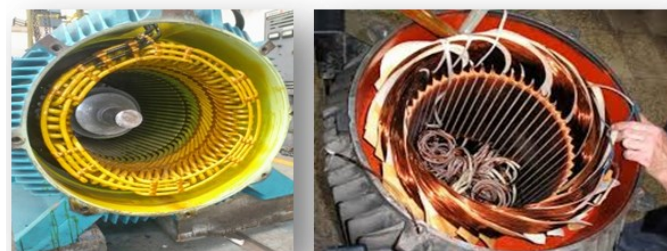
### MOTORES ELECTRICOS

- Síncronos y asíncronos de todas las configuraciones en CA. Con capacidad de envergadura de hasta 10 Ton.
- En Voltajes de 127 VCA, 220 VCA Y 440 VCA con prueba Dinámica. (Baja tensión).
- En Voltajes 2300 VCA, 4160, 6600 y 13800 en media tensión.
- En Corriente Directa todas las configuraciones.



### FABRICACIÓN Y MAQUINADO

- Fabricación y maquinado de flechas en cualquier tamaño.  
Colectores, anillos rosantes, carbones, cuadrantes.
- Suministro de refacciones, impulsores, sellos mecánicos, retenes, termistores, ventiladores, tabillas de conexión y refacciones especiales.



E-Mail:  
atencionclientes@sifipa.com  
proyectos@sifipa.com

**WWW.SIFIPA.COM**



Pensador Mexicano 436, La concepción, San Mateo Atenco, Edo Mex

## SERVOMOTORES

- Mantenimiento y reparación de servomotores, cualquier marca, ajuste y puesta en marcha.
- Contamos con la mejor tecnología del mercado, instrumentos especializados de diagnósticos y pruebas,.
- Suministro de refacciones:  
Encoders, servomotores, servodrives, conectores, cables de comunicación y alimentación.



## MANTENIMIENTO PREDICTIVO Y TRABAJOS ESPECIALIZADOS

- Balanceo dinámicos en campo y taller 1 y 2 planos
- Análisis de vibraciones
- Termografía infrarroja
- Pruebas estáticas a motores en taller y diagnóstico
- Mediciones de comportamiento eléctrico.
- Maniobras de montaje y desmontaje



## TRANSFORMADORES

- Mantenimiento y reparación de transformadores monofásicos y trifásicos de hasta 4000 KVA



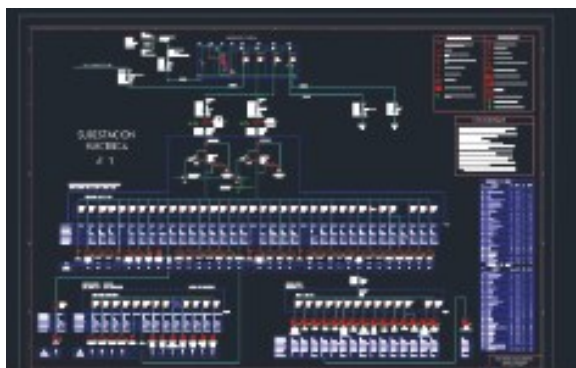


## INGENIERÍA ELÉCTRICA

Ofrecemos servicios de consultoría para proyectos de inversión/ construcción, abarcando el ciclo de vida de un proyecto, desde la etapa de evaluación, pasando por el desarrollo de la ingeniería y la procura, terminando con la construcción o supervisión en campo.

### Desarrollo de proyectos en media y baja tensión con apego a la NOM-001-SEDE-2012

- Ingeniería básica y de detalle de proyectos eléctricos en base a NOM- 001-SEDE-2012
- Levantamientos Eléctricos y elaboración de planos.
- Evaluación y diseño de proyectos de iluminación industrial y comercial NOM- 025-STPS.
- Diseño de sistemas de tierras y pararrayos.
- Corrección del factor de potencia
- Estudios de Cortocircuito, coordinación de protecciones y cálculo de ARC-FLASH.
- Gerencia de proyectos, Coordinación de Obra y Supervisión.





## AUTOMATIZACIÓN Y CONTROL DE PROCESOS

### AUTOMATIZACIÓN DE PROCESOS

- Consultoría de automatización para implementación de nuevos proyectos y/o mejoras a procesos existentes.
- Programación de PLC's Y HMI's en las principales marcas: Allen Bradley, Siemens, Mitsubishi, General Electric, ABB, Festo, Shneider).
- Implementación de tecnologías para la industria 4.0.
- Aplicaciones de control de movimiento.



### INSTRUMENTACIÓN Y CONTROL DE PROCESOS

- Instrumentación y Control
- Desarrollo de sistemas SCADA (Wonderware)
- Programación de variadores de velocidad.
- Procesamiento por lotes (Batch Control) basados en norma S88.
- Diseño y configuración de redes de control industrial.
- Migraciones.



E-Mail:  
atencionclientes@sifipa.com  
proyectos@sifipa.com

WWW.SIFIPA.COM



Pensador Mexicano 436, La concepción, San Mateo Atenco, Edo Mex

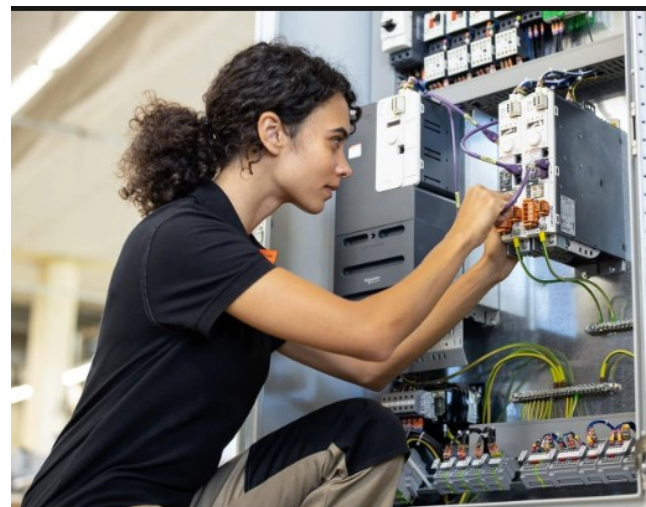
## INGENIERÍA INSTRUMENTACIÓN Y CONTROL

- Desarrollo de Ingenierías conceptuales, básica y de detalle.
- Arquitectura de control
- Arquitectura de redes de comunicación
- Ingeniería de gabinetes de control
- Típicos de instalación de instrumentos
- Diagramas de cableado (control y comunicación de campo)
- Diagramas de lazos de control
- Diagrama de lógica de control



## TABLEROS DE CONTROL

- Diseño, fabricación y ensamble de gabinetes de control, monitoreo, potencia e instrumentación, realizados bajo estándares y normas industriales.
- Tableros remotos de entrada y salida.
- Estaciones de operación y HMI.
- Soluciones especiales de acuerdo a requerimiento
- Paneles para áreas higiénicas, a prueba de polvos, interiores y exteriores, zonas explosivas.



E-Mail:  
atencionclientes@sifipa.com  
proyectos@sifipa.com

WWW.SIFIPA.COM



Pensador Mexicano 436, La concepción, San Mateo Atenco, Edo Mex